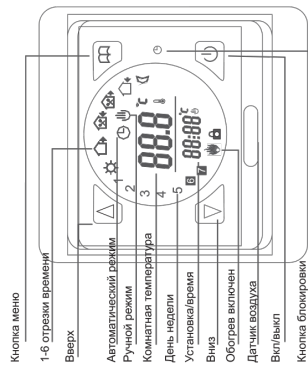


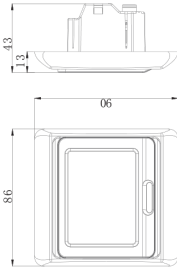
Терморегулятор MENRED E91.716

7а. Коды неисправностей
 E0 - Встроенный датчик подключен или К.З.
 E1 - Внешний датчик подключен или К.З.
 Если обнаружены ошибки E0/E1, необходимо проверить прибор и устранить причины появления ошибок

8. Кнопки и символы дисплея:

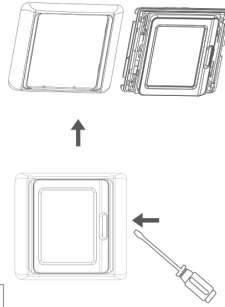


9. Размеры, мм

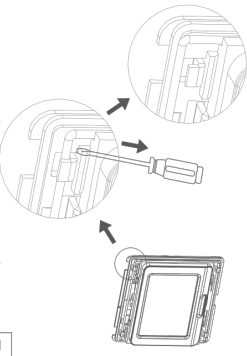


10. Монтаж терморегулятора

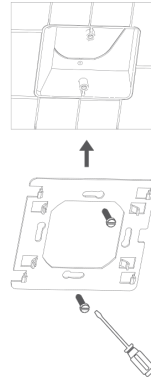
1 С помощью отвертки снимите внешнюю рамку и лицевую панель



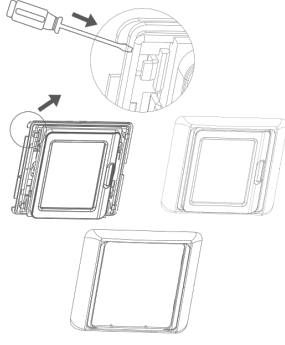
2 С помощью отвертки снимите заднюю крепежную пластину, как показано на рисунке



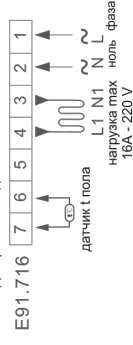
3 С помощью винтов закрепите крепежную пластину к монтажной коробке K-201 УХЛ4 или D68mm/



4 После подключения терморегулятора к проводам закрепите прибор на крепежной пластине (см. рис) оденьте лицевую панель и рамку.



10. Диаграмма соединения



Инструкция по эксплуатации Паспорт

Гарантийное свидетельство
 Данный документ не ограничивает определенные законом права потребителей, предусмотренные действующим законодательством. Предоставляя данное соглашение стороны либо договор.

Под давлением Вас с прибором управляют устройством отличного качества. Внимательно ознакомьтесь с настоящим гарантийным свидетельством, и проследите за тем, чтобы срок гарантии не истек. Срок гарантии составляет 24 месяца (два года) с даты продажи (гарантийный срок исчисляется с момента изготовления изделия). Для установки (подключения) рекомендуем обращаться к услугам квалифицированных специалистов или сделать это самостоятельно, воспользовавшись рекомендациями производителя. При этом необходимо соблюдать все меры предосторожности и следовать за выходом из строя изделия, возникшее кося его гарантийной установки.

Перед использованием изделия обязательно ознакомьтесь с Инструкцией. Гарантийный срок составляет двадцать четыре месяца с момента продажи.

Гарантия не распространяется:
 - На изделие, створы и механизмы, которых выданы нештатными послужившим (уставкой), небрежным обращением или плохим уходом, нештатными использованием (включая перегрузку), если изделие подвергалось конструктивным изменениям или самостоятельному ремонту.
 - На неисправности, которые вызваны не зависящими от производителя причинами, такими как: повреждение изделия вследствие воздействия внешних факторов, например, попадание внутрь изделия посторонних предметов, жидкостей и т.п.
 - На внешние и внутренние загрязнения, царапины, трещины, потертости и прочие механические повреждения, возникшие в процессе эксплуатации.

Модель прибора E91.716 Дата изготовления май 2011 г.
 Дата продажи Серийный номер изделия
 Подпись и печать продавца Подпись покупателя
 Монтаж произвел Прибор установлен по адресу
 При наступлении гарантийного случая обращаться по месту приобретения.
 Для замечток: